

EA3000 CHNS/O 全自动元素分析仪

面向未来的元素分析新技术



彻底克服燃烧屏障——快速·简单·灵活·低消耗

专利保护创新 Flash 燃烧技术

EA3000 系列元素分析仪，采用色谱法分离原理。高灵敏度热导检测器，实现对 CHNS/O 的精确分析测量。广泛应用于环保、有机合成、制药、食品、化工等各种领域。

EA3000 系列元素分析仪，在样品的氧化分解技术上，取得了重大突破。它采用了专利保护的 Turbo Flash（动态燃烧）技术，使得氧气的供给燃烧，在可控，独立，程序化的定量条件下完成。确保样品的彻底氧化燃烧。极大地改善了元素的测量精度，使其分析能力得到了突破性地提高。

◎ 操作简单，灵活方便

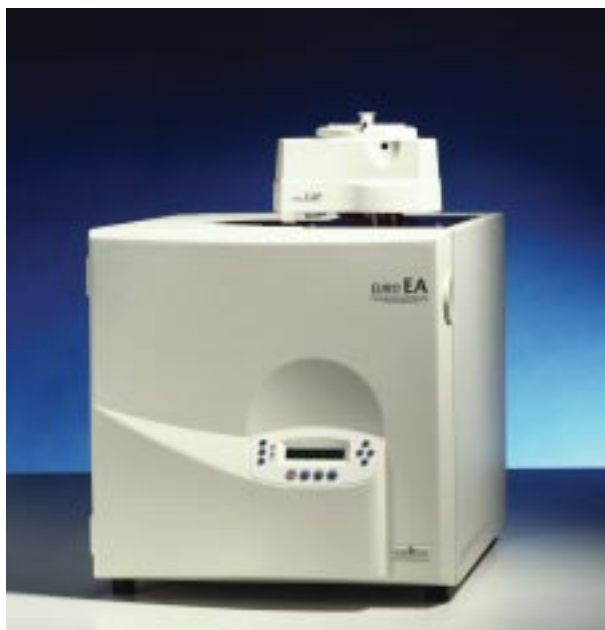
EA3000 采用现代仪器小型化紧凑式设计理念，具有结构紧凑合理，维护方便，操作简单等突出优点。仪器全部由计算机指控操作，参数设置，仪器监控，维护更换等日常工作，全部由软件程序化控制实现。各种配置形式，适用于多种不同的分析用途，具有极为广泛的适应性，满足各种分析应用。

◎ 多配置多用途，低消耗

EA3000 具有单炉或双炉结构，以及多种不同配置形式可供选择。根据不同的样品分析要求，可做出各种专业性选择配置，以使仪器的优异性能得到最大发挥。常用分析模式有 CHNS, CNS, S, O, CHN, CN, N 等。样品类型可分析固体、液体、挥发性样品、催化剂、石油产品等多种不同形态。特殊应用时可选配如：专用蛋白质分析，质谱连用仪等。其革命性的 Turbo Flash（动态燃烧）技术，确保高性能及快速分析能力。分析气体节省模式和智能催化保护模式，可显著降低操作成本。

◎ 自动安全防护，保护系统资源

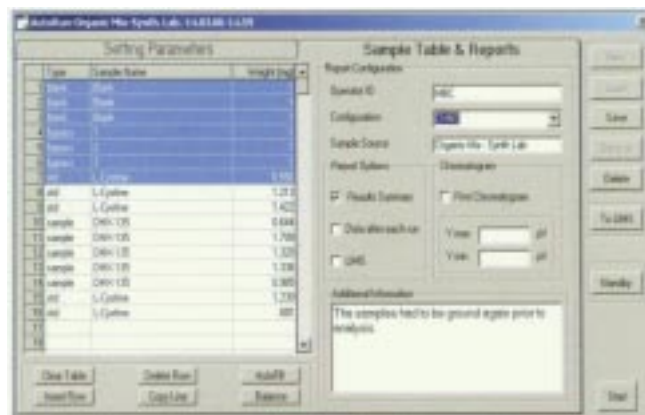
EA3000 配有高灵敏度电子压力探测器，可快速准确地完成系统泄漏检测。待机模式下，可选择省气或停气模式，降低反应管温度，隔离催化剂、GC 柱和检测器，防止空气扩散导致试剂损耗所造成的性能下降。



动态燃烧技术新突破

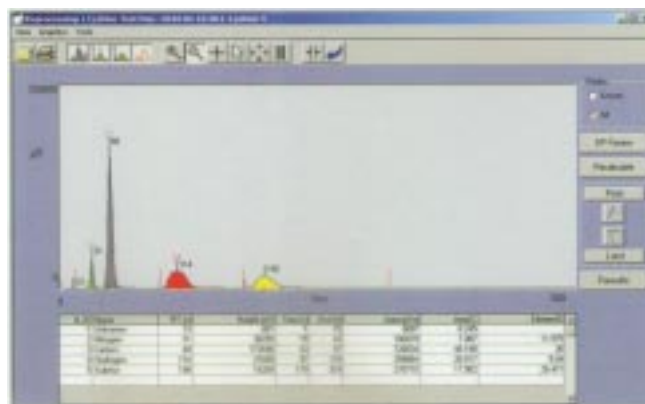
◎ 操作安全，分析速度快

EA3000仪器面板可轻松拆卸移开,部件的更换简单方便。任何打开面板的操作,仪器会自动切断电源,全自动安全联锁,确保仪器与人员安全。EA3000采用彻底峰分离技术,分析速度快,CHNS分析时间比常规仪器的测量速度快两倍。同时,可明显提高分析的灵敏度、精密度和准确度。



◎ 自动进样器高效准确，样品分析范围宽

EA3000 采用标配的 80 位样品自动进样器，可承载固体或液体样品，自动进样器根据样品的分析顺序，可自动控制样品的进入和保留时间，并与电子计数同步。自动进样器预留有观察窗口，操作者可方便地观察样品的燃烧状况，控制分析条件。样品的称量范围，可根据应用分析自由选择，最大可达 800 毫克。



◎ 专用软件系统，实用强大、功能齐全

EA3000 专用 Calidus S/W 软件系统，专为 EA 分析所设置。包括有仪器控制、数据采集、计算、再处理、报告、日常维护提示等多种应用功能。软件可设置任意方法储存，自动待机 / 唤醒模式，数据输出链接，实时色谱图形显示，单点或线性校准曲线等等。仪器与软件还预留有在线天平接口，可直接外接天平，便于操作者进行样品称量，以及数据的统计整理分析。



◎ 扩展应用适应未来需求

为适应液体和气体分析中，连续自动化进样技术的需求，EA3000可配置先进的顶空进样系统，应用于高精度、高重现性的气液样品分析测量。EA3000还可选配专用的IRMS型号。与质谱仪联用，进行同位素分析检测，进一步扩展分析领域。

EA3000 元素分析仪，符合 ASTM 关于元素分析的相关国际标准，同时符合国际 AOAC 标准对 N（氮）和蛋白质的分析标准要求。

◎ 典型应用

土壤、煤炭、废水、烟草、食品、饮料、油料、燃料、蔬菜、沉积物、润滑剂、聚合物、玻璃纤维、挥发性液体、藻类，以及饲料蛋白质的分析等。

◎ 技术指标

准确度：	Atropine Sulphate
	C $\leq \pm 0.10\%$
	H $\leq \pm 0.1\%$
	N $\leq \pm 0.05\%$
	S $\leq \pm 0.1\%$
分析速度：	CHNS ≤ 5 分钟
自动进样器：	80 个样品
分析模式：	CHNS, CNS, S, CHN, CN, N, O, H/O
样品重量：	0 - 800mg
测定范围：	ppm-100%
检测器：	热导检测器
电源：	220V, 50Hz
重量：	60Kg
尺寸：	48 × 48 × 60 cm



LEEMAN CHINA

利 曼 · 中 国

www.leemanchina.com

Email: info@leemanchina.com

北京代表处

地址：北京市朝阳区北四环中路 6 号
华亭嘉园 E-8A

电话：010-82849949/59/69/79

传真：010-82849929

邮编：100029

上海代表处

地址：上海市中山西路 2025 号
永升大厦 2306 室

电话：021-64814779/80

传真：021-64814782

邮编：200235

广州代表处

地址：广州市天河区珠江新城平云路 177 号
马赛国际公寓 B 栋 1808 室

电话：020-62819513

传真：020-62819653

邮编：510620